

## Renson - bouwdetail 005

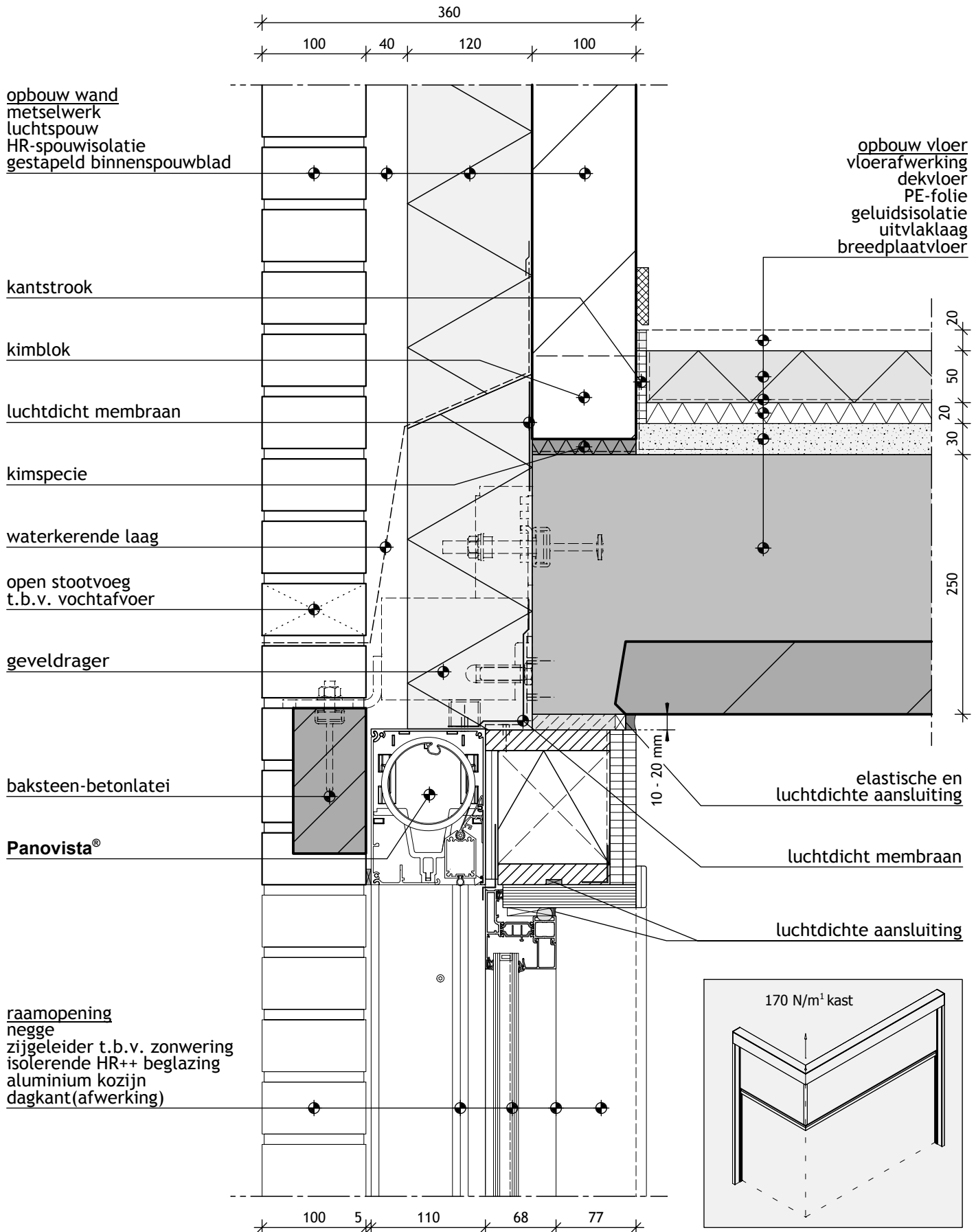
Buitenwand met raamopening en verdiepingvloer  
(bovenaansluiting langsgevel)

Panovista®



Creating healthy spaces

Bouwdetail gebaseerd op:  $R_c \text{ wand} \geq 5,0 \text{ m}^2 \text{ W/K}$   $U\text{-raam} \leq 1,65 \text{ W/ m}^2 \text{ K}$   $qv10\text{-waarde} \leq 0,4 \text{ dm}^3/\text{s per m}^2$



## Renson - bouwdetail 006

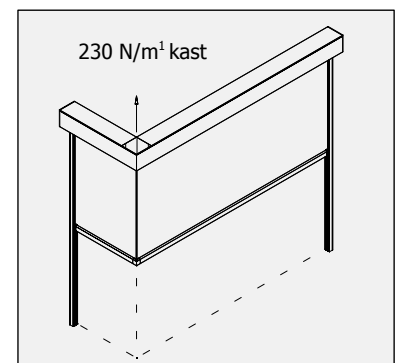
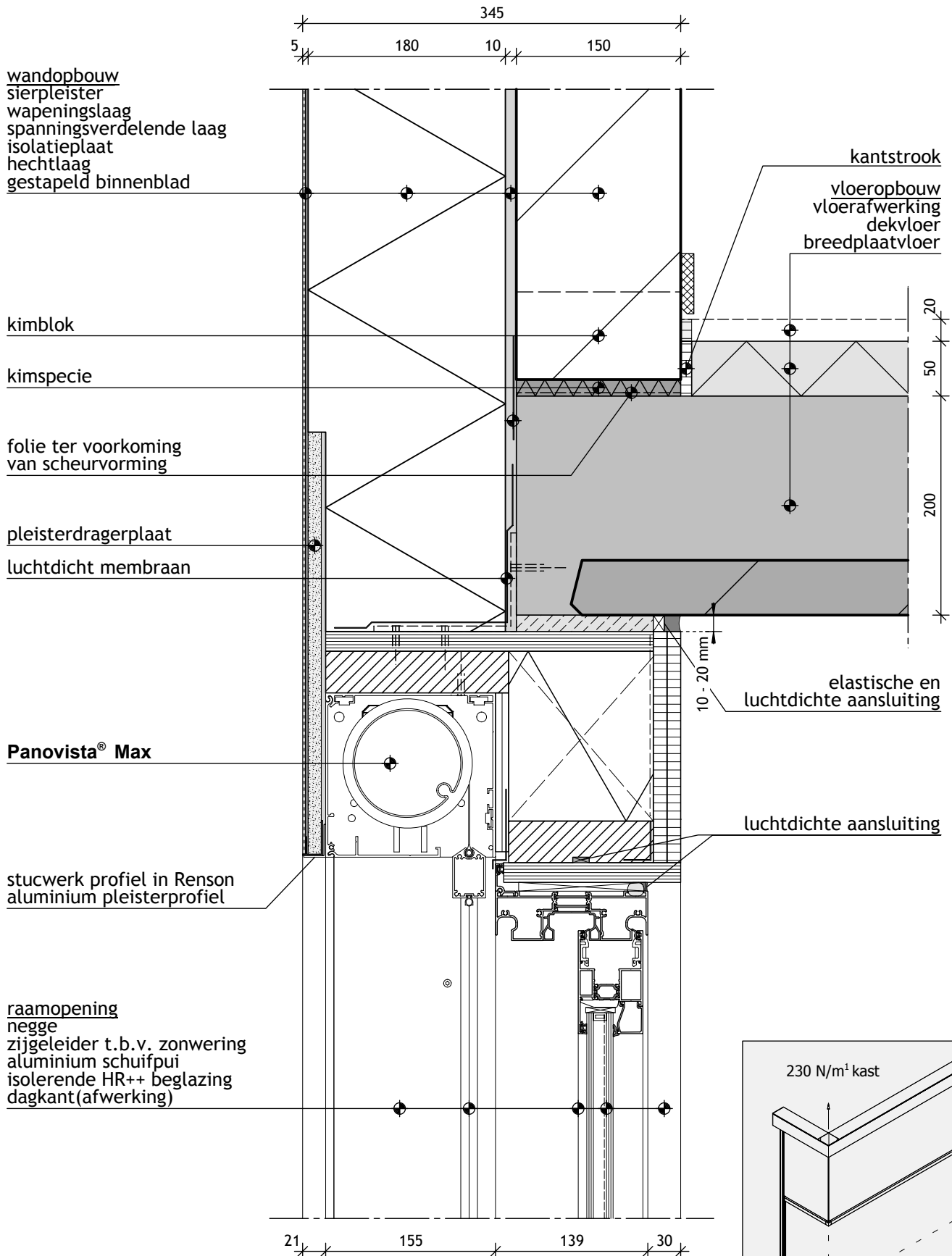
Buitenwand met schuifpui en verdiepingvloer  
(bovenaansluiting langsgevel)

Panovista® Max



Creating healthy spaces

Bouwdetail gebaseerd op:  $R_c \text{ wand} \geq 5,0 \text{ m}^2 \text{ W/K}$   $U\text{-schuifpui} \leq 1,65 \text{ W/ m}^2 \text{ K}$   $qv_{10}\text{-waarde} \leq 0,4 \text{ dm}^3/\text{s per m}^2$



# Renson - bouwdetail 007

## Buitenwand met raamopening (zijaansluiting)



Creating healthy spaces

Fixscreen® 100<sup>EVO</sup> Slim MS7A / Panovista®

Bouwdetail gebaseerd op: Rc wand  $\geq 5,0 \text{ m}^2 \cdot \text{W/K}$  U-raam  $\leq 1,65 \text{ W/m}^2 \cdot \text{K}$  qv10-waarde  $\leq 0,4 \text{ dm}^3/\text{s per m}^2$

